

# NIHÂVEND ŞARKI

USÛLÜ : DÜYEK  
SÜRE : 2' 40"

GÖKYÜZÜNDE BULUT GÖNLÜMDE BULUT

MÜZİK : TEOMAN ALPAY

SÖZ : SAHİN ÇANDIR

SAZ

① ②

① (SAZ ...)

GÖK - YÜ - ZÜN - DE BU - LUT GÖN - LÜM DE BU - LUT

NE-RE. YE SI - ĞIN - SAM IS - LA - NA - CA - ĞIM

1 SAZ... 2 SAZ...

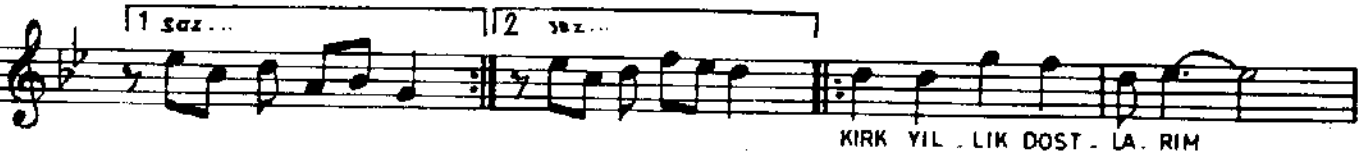
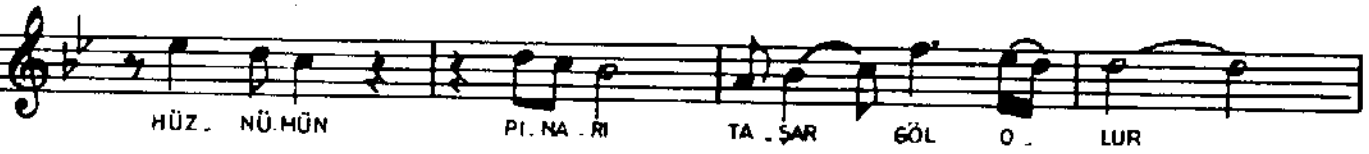
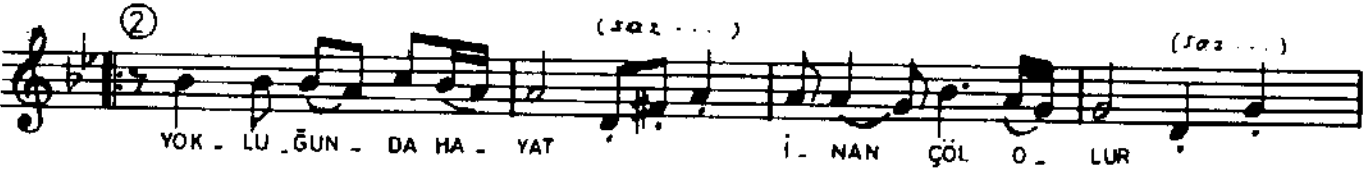
Gİ - Dİ - YOR - SUN Dİ - YE

KE - SİL - MEZ U - MUT A - TEŞ OL - SA HAS - RET

1 SAZ... 2

DA - YA - NA - CA - ĞIM

\* DÖ - NÜN - CE MEV - SİM - LER YIL - LAR SU O - LUR ZAMAN ÇO - ÇUK - LA -



GÖKYÜZÜNDE BULUT, GÖNLÜMDE BULUT  
NEREYE SİĞİNSAM İSLANACAĞIM  
GİDİYORSUN DİYE KESİLMEZ UMUT  
ATEŞ OLSA HASRET DAYANACAĞIM

YOKLUĞUNDA HAYAT, İNAN ÇÖL OLUR  
HÜZNÜMÜN PINARI TAŞAR GÖL OLUR  
KIRK YILLIK DOSTLARIM BANA EL OLUR  
UĞRUNA HERŞEYE KATLANACAĞIM

#### NAKARAT

DÖNÜNCE MEVSİMLER, YILLAR SU OLUR  
ZAMAN ÇOCUKLARIN UYKUSU OLUR  
KALBİMDE HEP BAHAR COŞKUSU OLUR  
DÖNÜNCE SÖZÜNE İNANACAĞIM